

ANNEAU DE LEVAGE À HAUTE RÉSISTANCE TYPE FRANÇAIS A224

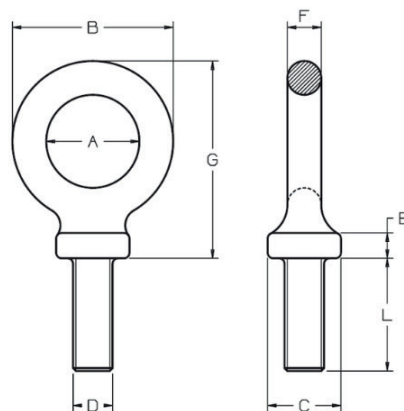


UTILISATION:

Cet anneau de levage à haute résistance est prévu pour être vissé sur une charge ou une machine afin d'être utilisé comme point d'ancrage et de pouvoir effectuer un levage ou un tirage en toute sécurité.

CARACTÉRISTIQUES TECHNIQUES

- **Matière:** Acier allié, trempé et revenu, Grade 80
- **Finition:** Peinture époxy rouge
- **Marquage:** CMU, Lot de traçabilité, CE, Fabricant.
- **Coefficient de sécurité:** 4



TABEAU DES CHARGES

Code	CMU	Mesure	A	B	C	D	E	F	G	L	Poids
-	kg	mm	mm	mm	mm	mm	mm	mm	mm	mm	Kg
A22408	400	M8	19,5	35,5	20	8	6	8	44	24	0,06
A22410	700	M10	23	43	21	10	7	10	51	28	0,08
A22412	1000	M12	29	53	22	12	8	12	64	40	0,14
A22414	1200	M14	31,5	59,5	26	14	9	14	72	40	0,2
A22416	1500	M16	36	64	28	16	10	14	79	51	0,3
A22418	2000	M18	41,5	73,5	31	18	11	16	88	53	0,42
A22420	2500	M20	45,5	77,5	32	20	12	18	95	56	0,5
A22422	3000	M22	50	84	35	22	9	17	98	62	0,64
A22424	4000	M24	53	94	38	24	12	20,5	110	67	0,92
A22427	5000	M27	59	101	40	27	15	21	120	74	1,16
A22430	6000	M30	60	109	45,5	30	18	24,5	132	79	1,66



ATTENTION

Suivre les instructions de la notice d'utilisation. Non destiné au levage de personnes.
Cet ancrage est un accessoire de levage et est soumis aux vérifications générales périodiques obligatoires (arrêté du 1er mars 2004) au minimum 1 fois par an.