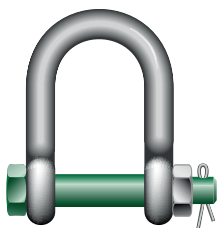


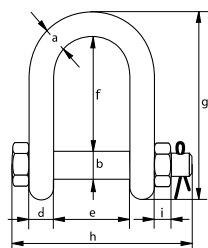


Green Pin BigMouth® Manille droite BN

Manille droite grade 80 à axe boulonné goupillé et larges dimensions intérieures



G-4553



- Matière : corps et axe en acier allié, grade 80, trempé et revenu
- Coefficient de sécurité : 5 fois la C.M.U. = charge de rupture minimale
- Norme : ASME B30.26
- Finition : galvanisation
- Température : -20°C jusqu'à +200°C
- Certificat : 2.1 2.2 3.1 MTC³ CE

C.M.U.	Dia corps	Dia axe	Dia oeil	Largeur oeil	Largeur intérieure	Longueur intérieure	Longueur	Longueur axe	Épaisseur écrou	Poids unitaire
t	a mm	b mm	c mm	d mm	e mm	f mm	g mm	h mm	i mm	kg
4.6	19	22	46	19	70	116	169	154	19	1.50
8.6	25	28	59	25	83	140	208	190	25	3.15
15.5	38	42	88	38	115	178	281	257	19	9.50

En pouces

C.M.U.	Dia corps	Dia axe	Dia oeil	Largeur oeil	Largeur intérieure	Longueur intérieure	Longueur	Longueur axe	Épaisseur écrou	Poids unitaire
t	a pouces	b pouces	c pouces	d pouces	e pouces	f pouces	g pouces	h pouces	i pouces	lbs
4.6	3/4	7/8	1 15/16	3/4	2 3/4	4 9/16	6 21/32	6 1/16	3/4	3.30
8.6	1	1 1/8	1 5/16	1	3 1/4	5 1/2	8 3/16	7 15/32	1	6.90
15.5	1 1/2	1 5/8	1 15/32	1 1/2	4 9/16	7	11 1/16	10 1/8	3/4	20.94