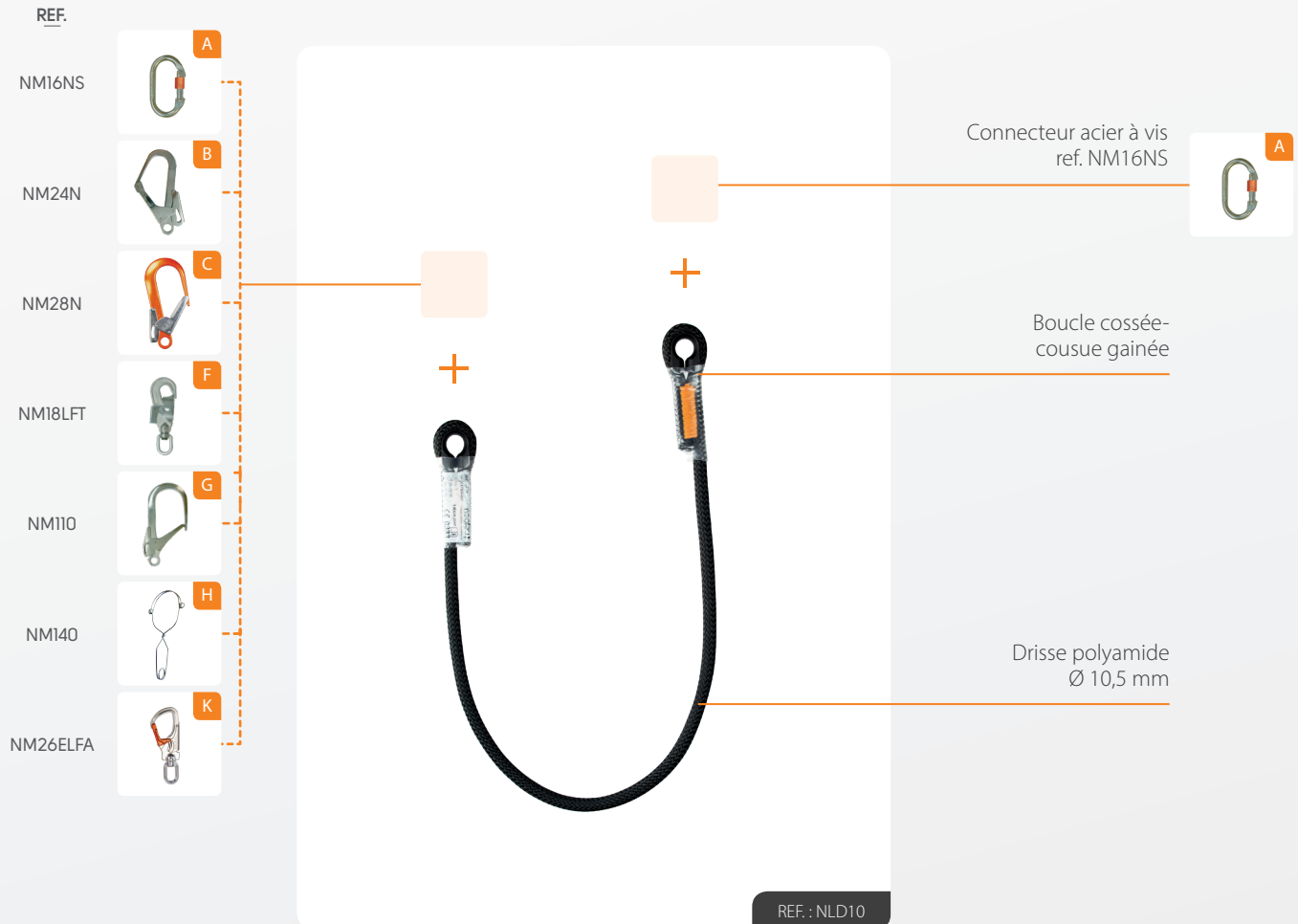


REF.
NLD XX YY
LG CONNECTEURS

CERTIFICATION : EN 354 : 2010 / REGLEMENT : 2016 / 425



CARACTÉRISTIQUES TECHNIQUES

- Composition : drisse polyamide Ø 10,5 mm
- Résistance statique ≥ 22 kN
- Masse : 95 g (NLD10)
- Longueurs disponibles hors connecteurs : 1m / 1,3m / 1,7m

UTILISATION

Utilisé en tant qu'élément ou composant de liaison dans les systèmes de protection individuelle contre les chutes; à savoir les systèmes de retenue, les systèmes de positionnement au poste de travail, les systèmes d'accès au moyen de cordes, les systèmes d'arrêt de chutes et les systèmes de sauvetage.

DESCRIPTION

La longe de connexion est conforme à la norme EN 354 : 2010, elle permet la retenue au travail et/ou la limitation de déplacement. La longe de connexion NLD est simple sans système de réglage. Elle est réalisée à partir d'une drisse polyamide de Ø10,5mm (Extrémité : Boucle cossée-cousue-gainée). La longe est livrée avec ou sans connecteur (amovible ou inamovible).