

LEVEX

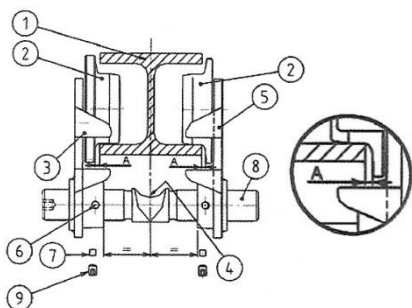
CHARIOTS LIBRES ET À CHAÎNE

☑ Mode d'emploi série "S" et "SG"

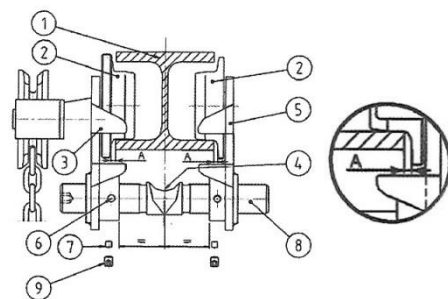


L'utilisateur doit lire cette notice et la conserver pour consultation.

CHARIOT LIBRE "S"



CHARIOT LIBRE "SG"



Instructions de montage

- Déballer l'axe fileté de suspension (8) de son étui.
- Visser à une profondeur d'environ 5mm l'une des extrémités de l'axe de suspension (8) dans la flasque (3) portant la référence « H » (pas de vis à droite).
- Visser ensuite l'autre extrémité de l'axe dans l'autre flasque (5) portant la référence « V » également à une profondeur de 5mm seulement (pas de vis à gauche).
- Suspendre le chariot ainsi assemblé sur votre fer de roulement existant (1) de telle manière que les galets (2) se reposent sur les ailes inférieures du fer.
- Tourner l'axe de suspension (8) afin d'atteindre la largeur adaptée au fer. Laisser un jeu fonctionnel entre l'extrémité des ailes du fer et l'épaulement du galet (« A » sur le schéma ci-dessus) comme suit :

500-1000 Kg	→	1.0-1.5mm
2000-3000 Kg	→	1.5-2.0mm
5000 Kg	→	2.0-2.5mm

- Vérifier que la gorge centrale de l'axe de suspension (4) soit orientée de manière à accepter correctement le crochet du palan.
- Insérer les rondelles en caoutchouc (7) dans les orifices (6).
- Ensuite insérer les vis (9) dans les orifices (6) et les serrer avec la clé de "six pans" fournie afin de serrer l'axe de suspension aux flasques.
- Le chariot est maintenant prêt à accepter le palan.

Consignes de sécurité

- Ne jamais dépasser la capacité nominale du chariot.
- Lever la charge verticalement, jamais en biais.
- Ne jamais lever le personnel.
- Ne jamais lever au-dessus du personnel.



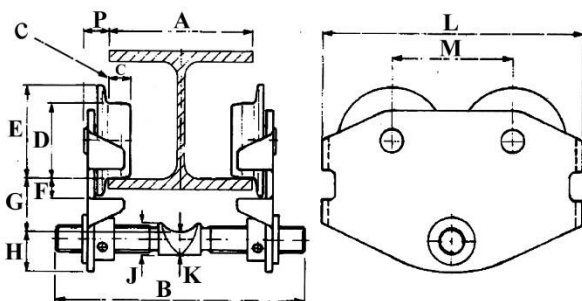
Parsons Chaîne Europe

CHARIOTS LIBRES ET À CHAÎNE

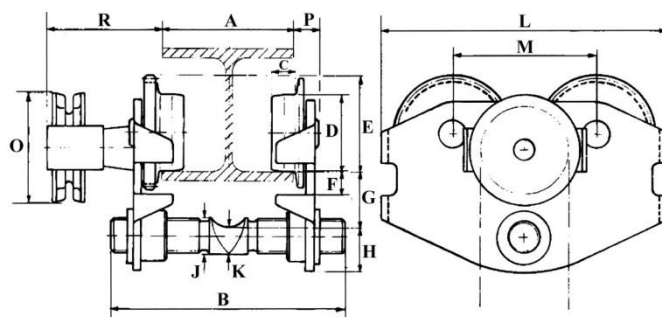
Série "S" et "SG"

Caractéristiques et dimensions

CHARIOT LIBRE "S"



CHARIOT LIBRE "SG"



CARACTERISTIQUES

Modèle	Capacité (kg)	Réglage largeur fer de roulement (mm)	Rayon de courbure mini (mm)	Poids (kg)
S-051	500	46-160	1000	6,0
S-052	500	161-280	1000	6,4
S-101	1000	50-160	1250	9,4
S-102	1000	161-280	1250	10,7
S-201	2000	64-180	1800	19,0
S-202	2000	181-300	1800	21,0
S-301	3000	74-180	2200	31,5
S-302	3000	181-300	2200	34,0
S-501	5000	82-180	2500	55,0
S-502	5000	181-300	2500	58,0

CARACTERISTIQUES

Modèle	Capacité (kg)	Réglage largeur fer de roulement (mm)	Rayon de courbure mini (mm)	Poids (kg)
S-051G	500	50-160	1250	14,3
S-052G	500	161-280	1250	15,5
S-101G	1000	50-160	1250	14,3
S-102G	1000	161-280	1250	15,5
S-201G	2000	64-180	1800	25,3
S-202G	2000	181-300	1800	27,4
S-301G	3000	74-180	2200	38,2
S-302G	3000	181-300	2200	41,2
S-501G	5000	82-180	2500	56,7
S-502G	5000	181-300	2500	60,4

DIMENSIONS

Modèle	Capacité kg	A mm	B mm	C mm	D mm	E mm	F mm	G mm	H mm	J mm	K mm	L mm	M mm	P mm
S-051	500	46-160	208	18	62	77	18	45	33	25	19	216	100	24
S-052	500	161-280	208	18	62	77	18	45	33	25	19	216	100	24
S-101	1000	50-160	212	20	70	85	20	51	40	32	24	264	130	26
S-102	1000	161-280	212	20	70	85	20	51	40	32	24	264	130	26
S-201	2000	64-180	248	24	100	118	25	63	51	40	32	345	165	30
S-202	2000	181-300	248	24	100	118	25	63	51	40	32	345	165	30
S-301	3000	74-180	262	28	114	137	31	78	57	46	35	384	180	35
S-302	3000	181-300	262	28	114	137	31	78	57	46	35	384	180	35
S-501	5000	82-180	270	34	140	165	34	92	64	56	42	455	215	40
S-502	5000	181-300	270	34	140	165	34	92	64	56	42	455	215	40

DIMENSIONS

Modèle	Capacité kg	A mm	B mm	C mm	D mm	E mm	F mm	G mm	H mm	J mm	K mm	L mm	M mm	O mm	P mm	R mm
S-051G	500	50-160	212	20	70	88	20	56	35	32	19	264	130	100	24	104
S-052G	500	161-280	212	20	70	88	20	56	35	32	19	264	130	100	24	104
S-101G	1000	50-160	212	20	70	88	20	51	40	32	24	264	130	100	24	104
S-102G	1000	161-280	212	20	70	88	20	51	40	32	24	264	130	100	24	104
S-201G	2000	64-180	248	24	100	120	24	63	51	40	32	335	165	100	31	118
S-202G	2000	181-300	248	24	100	120	24	63	51	40	32	335	165	100	31	118
S-301G	3000	74-180	262	28	114	137	30	78	57	46	35	380	180	165	37	130
S-302G	3000	181-300	262	28	114	137	30	78	57	46	35	380	180	165	37	130
S-501G	5000	82-180	270	34	140	166	32	92	64	56	42	437	215	205	41	132
S-502G	5000	181-300	270	34	140	166	32	92	64	56	42	437	215	205	41	132

