

TREUIL MANUEL GALVANISÉ BHW



UTILISATION :

Le treuil de levage BHW est un appareil robuste conçu pour soulever ou déplacer des charges lourdes en toute sécurité. Il offre précision et efficacité dans les opérations de manutention. Idéal pour les chantiers, ateliers ou entrepôts, il facilite le travail tout en garantissant un gain de temps considérable.

CARACTÉRISTIQUES TECHNIQUES

- Conçu pour les travaux de levage et de traction. Puissance de freinage par vis sans fin.
- La transmission efficace réduit la force nécessaire au minimum.
- Conception compacte avec levier détachable. Poignée pratique et confortable.
- Conforme à la Directive Machines 2006/42/CE. Livré avec certificat de contrôle, déclaration CE de conformité et mode d'emploi.

Code	Capacité de levage 1 ^{ere} couche	Capacité de levage couche supérieure	Capacité de traction 1 ^{ere} couche	Capacité de traction couche supérieure	Matière	Effort pour chargement max	Rapport d'engrenage	Câble acier recommandé	Poids
-	Kg	Kg	Kg	Kg	-	N	-	19x7 1960N/mm ² m x Ømm	Kg
BHW1200	280	120	550	240	Acier galvanisé	180	4,2:1	20x5	3,7
BHW1800	410	180	820	360	Acier galvanisé	190	5:1	20x7	8,1
BHW2600	590	320	1180	640	Acier galvanisé	190	9:1	13x8	10,3
BHW1200RV	220	100	440	190	Acier inoxydable 304(V2A)	180	4,2:1	20x5	3,7
BHW1800RV	330	150	660	290	Acier inoxydable 304(V2A)	190	5:1	20x7	8,1
BHW2600RV	470	200	940	520	Acier inoxydable 304(V2A)	190	9:1	13x8	10,3

TREUIL MANUEL GALVANISÉ BHW

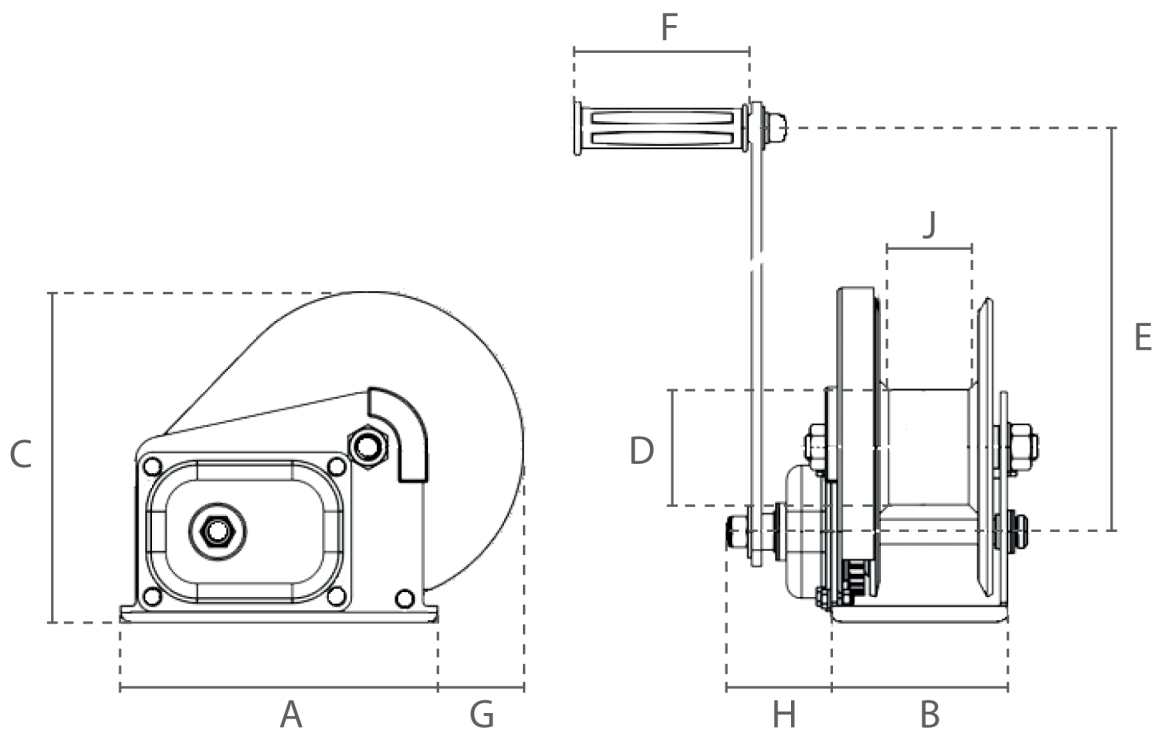


TABLEAU DES MESURES

Code	A	B	C	D	E	F	G	H	J
-	mm	mm	mm	mm	mm	mm	mm	mm	mm
BHW1200	138	88	156	48	208	110	46	57	51
BHW1800	193	107	203	30	319	110	53	30	60
BHW2600	240	127	216	75	319	110	54	63	63